

**DANE TECHNICZNE**

Napięcie	230 V
Czujnik temperatury	Fe-CuNi (typ J)
Długość przewodów	2000 mm
Maks. ciśnienie wtrysku	1800 bar
Korpus dyszy, obudowa	Stal narzędziowa do pracy na gorąco, o podwyższonej odporności na korozję
Końcówka	CP 5 = stop Cu CP 3 = stop Mo CP 2 = stop W

**CECHY:**

- bardzo małe wymiary
- wkręcana końcówka
- wszystkie części łatwo wymienne
- doskonała separacja termiczna
- równomierny profil temperatury
- ogrzewanie zewnętrzne
- bezpośredni pomiar temperatury w pobliżu końcówki dyszy
- budowa modułowa, możliwość użycia jako dysza centralna

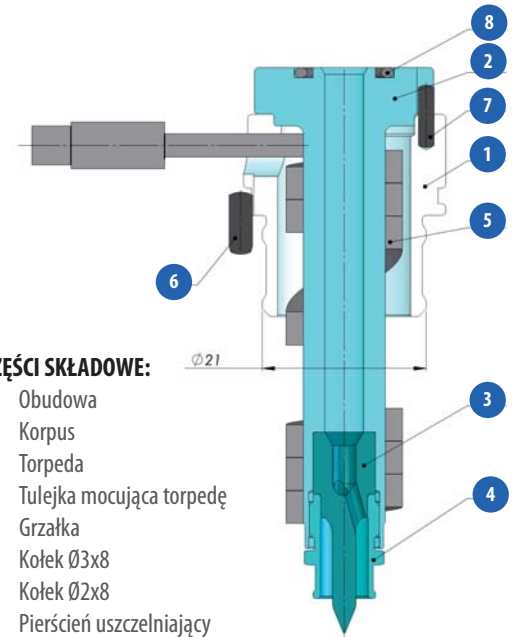
**ZALETY:**

- łatwa wymiana poszczególnych elementów dyszy
- końcówka w wykonaniu CP 3: wysoka odporność na ścieranie
- niewielkie zapotrzebowanie energii
- przetwórstwo tworzywa sztucznego bez jego degradacji
- mały ślad po przewężce
- krótkie czasy cyklu
- kompaktowa zabudowa
- mała komora izolacyjna, korzystna dla zmiany koloru

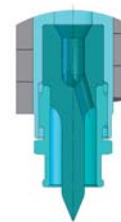
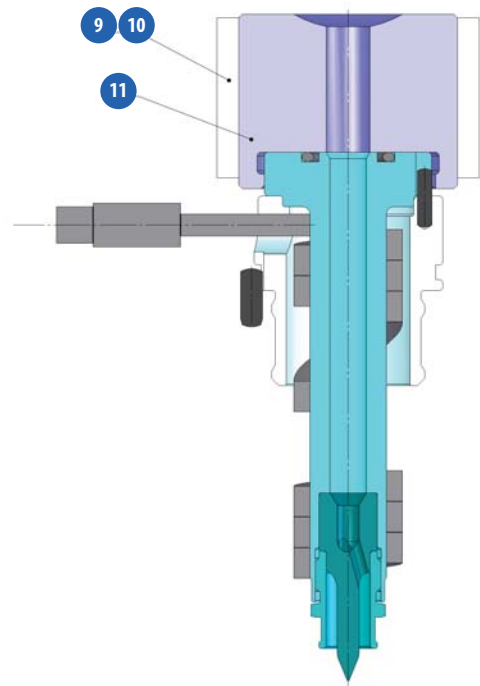
**Wskazówki dotyczące doboru dyszy**

Maksymalna masa wtrysku [g]

Typ	Lepkość		
	niska	średnia	wysoka
WP-Ø16/.../CP	50	25	12
np.	PE, PP, PS	ABS POM kop. PA, PBT	PA+WS PBT+WS PMMA, PC

**CZĘŚCI SKŁADOWE:**

1. Obudowa
2. Korpus
3. Torpeda
4. Tulejka mocująca torpedę
5. Grzałka
6. Kołek Ø3x8
7. Kołek Ø2x8
8. Pierścień uszczelniający
9. Grzałka opaskowa
10. Czujnik temperatury
11. Nakładka do dyszy centralnej



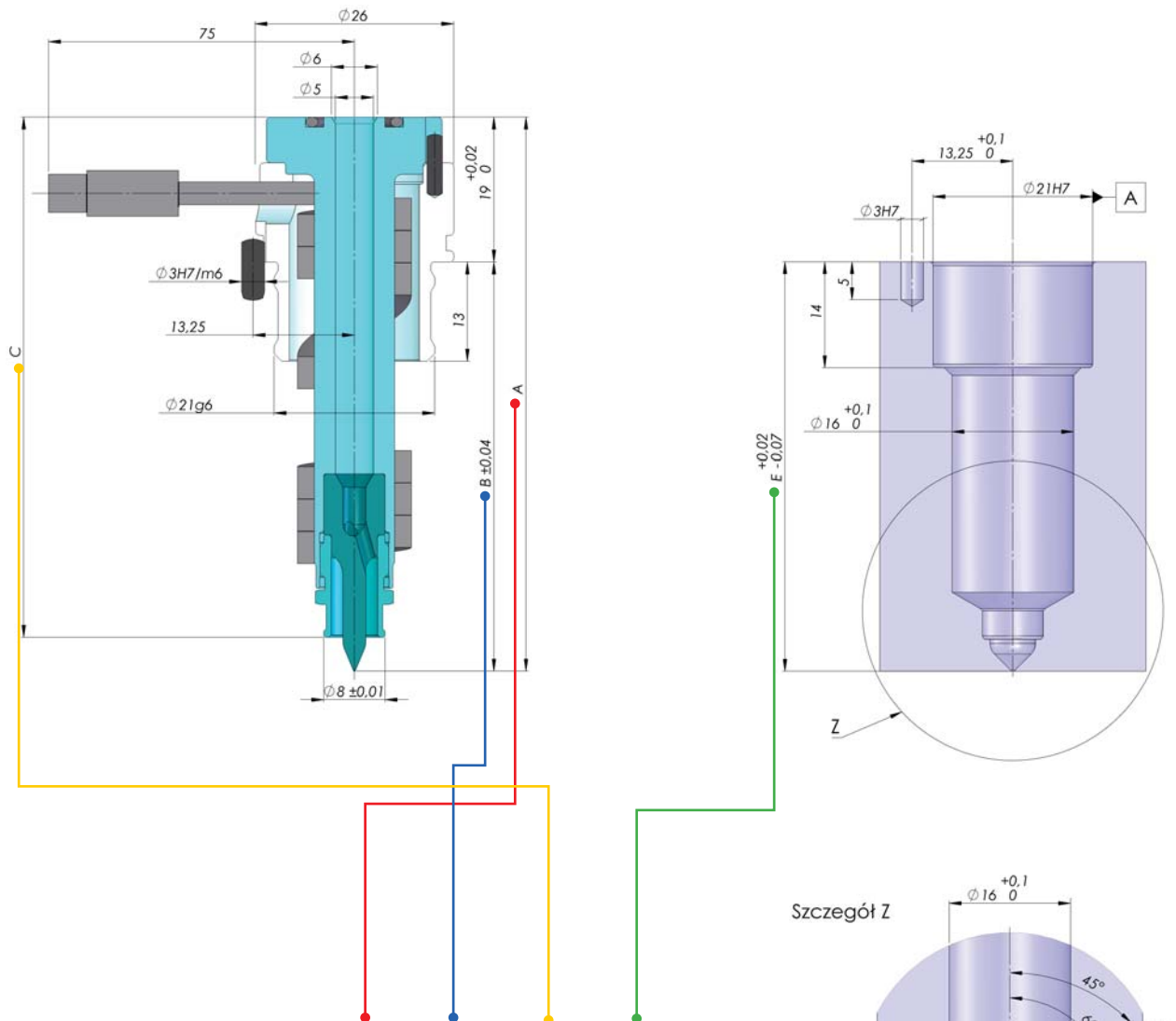
Końcówka dyszy typ CP 2/3/5

Torpeda 16-CP 2/3/5

Tulejka 16

## Dysza typ WP-16/.../CP przewężka pierścieniowa

### DYSZA POD ROZDZIELACZ + KOMORA DYSZY



DYSZA	Nr art.	A	B	C	E
WP-16/054	CP 16054-00-X	72,6	53,6	68,15	54
WP-16/074	CP 16074-00-X	92,55	73,55	88,1	74
WP-16/094	CP 16094-00-X	112,5	93,5	108,05	94
WP-16/114	CP 16114-00-X	132,45	113,45	128	114
WP-16/134	CP 16134-00-X	152,4	133,4	147,95	134
WP-16/154	CP 16154-00-X	172,35	153,35	167,9	154
WP-16/174	CP 16174-00-X	192,3	173,3	187,85	174
WP-16/194	CP 16194-00-X	212,25	193,25	207,8	194

X = 1 dla końcówki CP-5

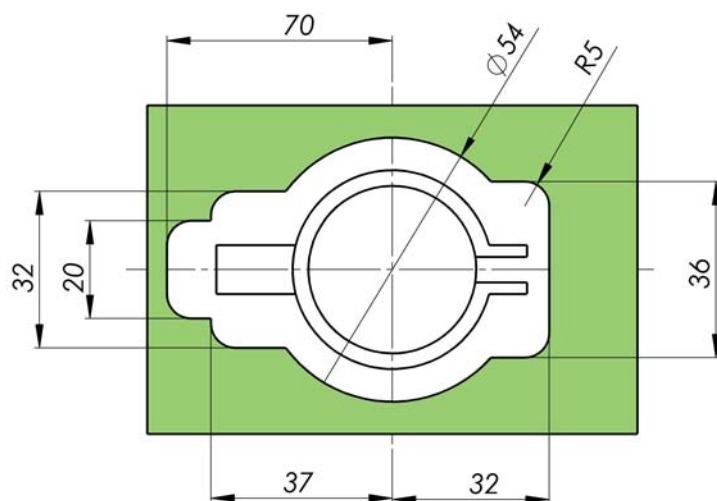
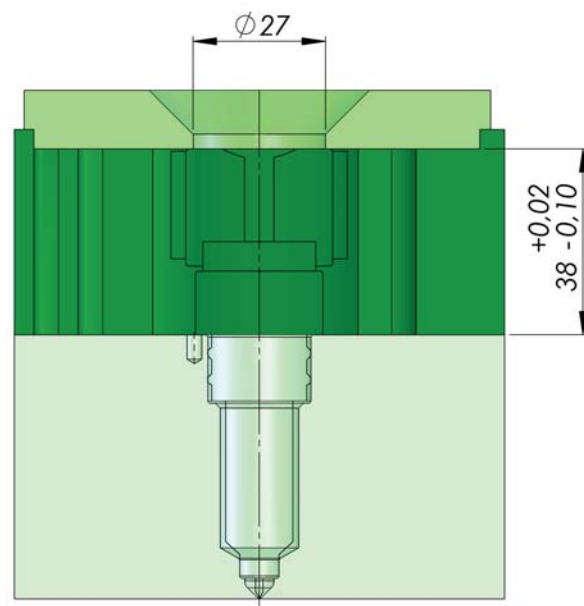
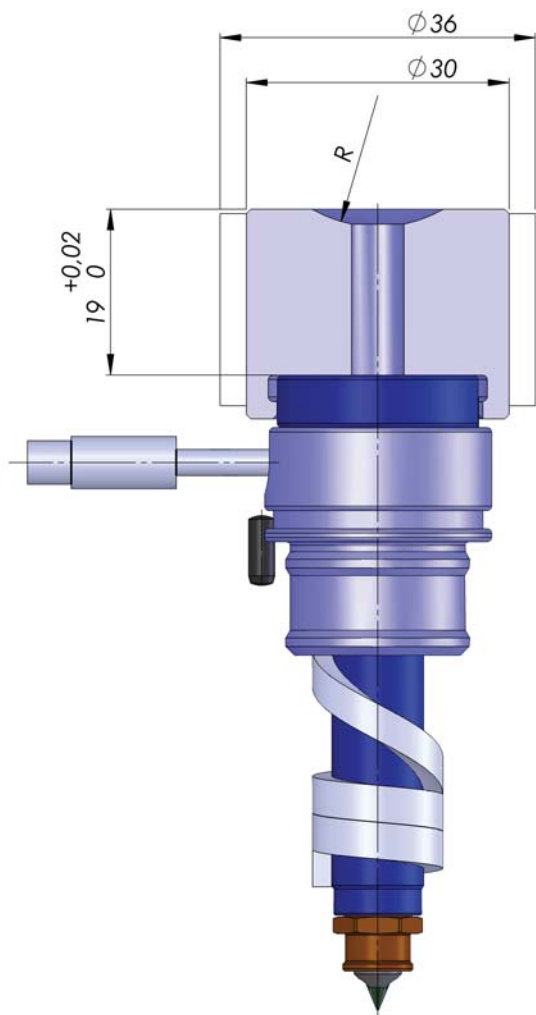
X = 2 dla końcówki CP-3

X = 3 dla końcówki CP-2

#### Wykonanie komory dyszy w obszarze przewężki

\*\*\* W przypadku wymaganej wysokiej jakości śladu po wtrysku wysokość części walcowej przewężki od 0,00 do 0,05 mm

## DYSZA CENTRALNA + KOMORA DYSZY



Maksymalna siła nacisku ustnika wtryskarki na dyszę: 60kN

Pierścień centrujący powinien być przykręcony  
min. 3 śrubami M 12 lub 4 śrubami M10 klasy 10.9

## Dysza typ WP-16/.../CP przewężka pierścieniowa

## CZĘŚCI ZAMIENNE, PRZYKŁADY ZAMÓWIEŃ

Typ dyszy/Część	2 Korpus	5 Grzałka	1 Obudowa	3 Torpeda cp5	3 Torpeda cp3	3 Torpeda cp2	4 Tulejka mocująca	1 Pierścień uszczelniający	7 Kotek Ø2x8	6 Kotek Ø3x8	11 Nakładka	9 Grzałka nakładki 200 W	10 Termopara nakładki
WP 16/054	22056-02	22056-05	16000-01	16000-03-1	16000-03-2	16000-03-3	16000-04	22000-08	22000-07	22000-06	22000-11	22000-09	22000-10
WP 16/074	22076-02	22076-05											
WP 16/094	16094-02	16094-05											
WP 16/114	16114-02	16114-05											
WP 16/134	16134-02	16134-05											
WP 16/154	16154-02	16154-05											
WP 16/174	16174-02	16174-05											
WP 16/194	16194-02	16194-05											



Tulejka mocująca (4) dostępna w wersji naprawczej z powiększoną średnicą uszczelnienia

## Przykłady zamówień

## DYSZA

TYP	Nr art.
WP-16 / 054 / CP-3	16054-00-2

typoszereg      wymiar E      typ końcówki

## NAKŁADKA DYSZY CENTRALNEJ

NAZWA	TYP	Nr art.
Nakładka dyszy centralnej	EA-WP-16 / R ...	22000-11
Grzałka nakładki 200 W		22000-09
Termopara nakładki		22000-10

## Objaśnienie kodu dyszy:

## AABBB - 00 - CC

## gdzie:

AA = średnica  
 BBB = długość  
 00 = kompletna dysza  
 CC - typ końcówki

- 1 - dla końcówki Cp5
- 2 - dla końcówki Cp3
- 3 - dla końcówki Cp2

Przykład: dysza WP16/054 Cp3  
 16054 - 00 - 2