

## Dysza typ WP-22/.../CP przewężka pierścieniowa

## DANE TECHNICZNE

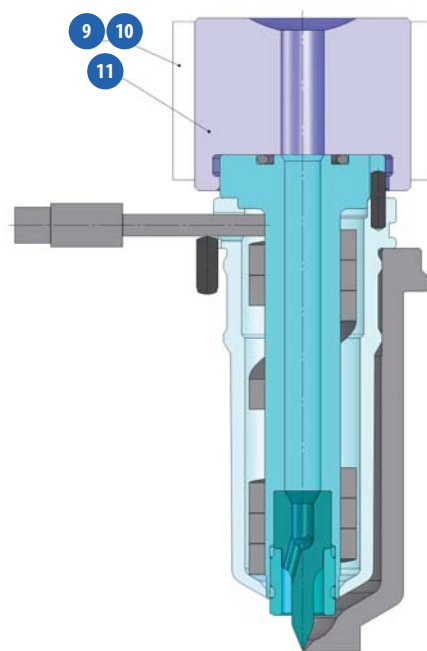
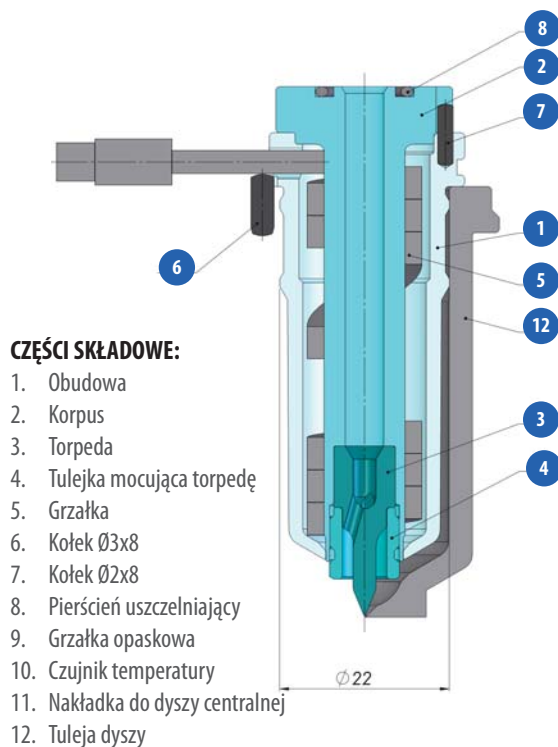
Napięcie	230 V
Czujnik temperatury	Fe-CuNi (typ J)
Długość przewodów	2000 mm
Maks. ciśnienie wtrysku	1800 bar
Korpus dyszy, obudowa	Stal narzędziowa do pracy na gorąco, o podwyższonej odporności na korozję
Końcówka	CP 5 = stop Cu CP 3 = stop Mo CP 2 = stop W

## CECHY:

- wkręcana końcówka
- wszystkie części łatwo wymienne
- doskonała separacja termiczna
- równomierny profil temperatury
- ogrzewanie zewnętrzne
- bezpośredni pomiar temperatury w pobliżu końcówki dyszy
- budowa modułowa, możliwość użycia jako dysza centralna

## ZALETY:

- łatwa wymiana poszczególnych elementów dyszy
- końcówka w wykonaniu CP 3: wysoka odporność na ścieranie
- niewielkie zapotrzebowanie na energię
- przetwórstwo tworzywa sztucznego bez jego degradacji
- mały ślad po przewężce
- krótkie czasy cyklu



## Wskazówki dotyczące doboru dyszy

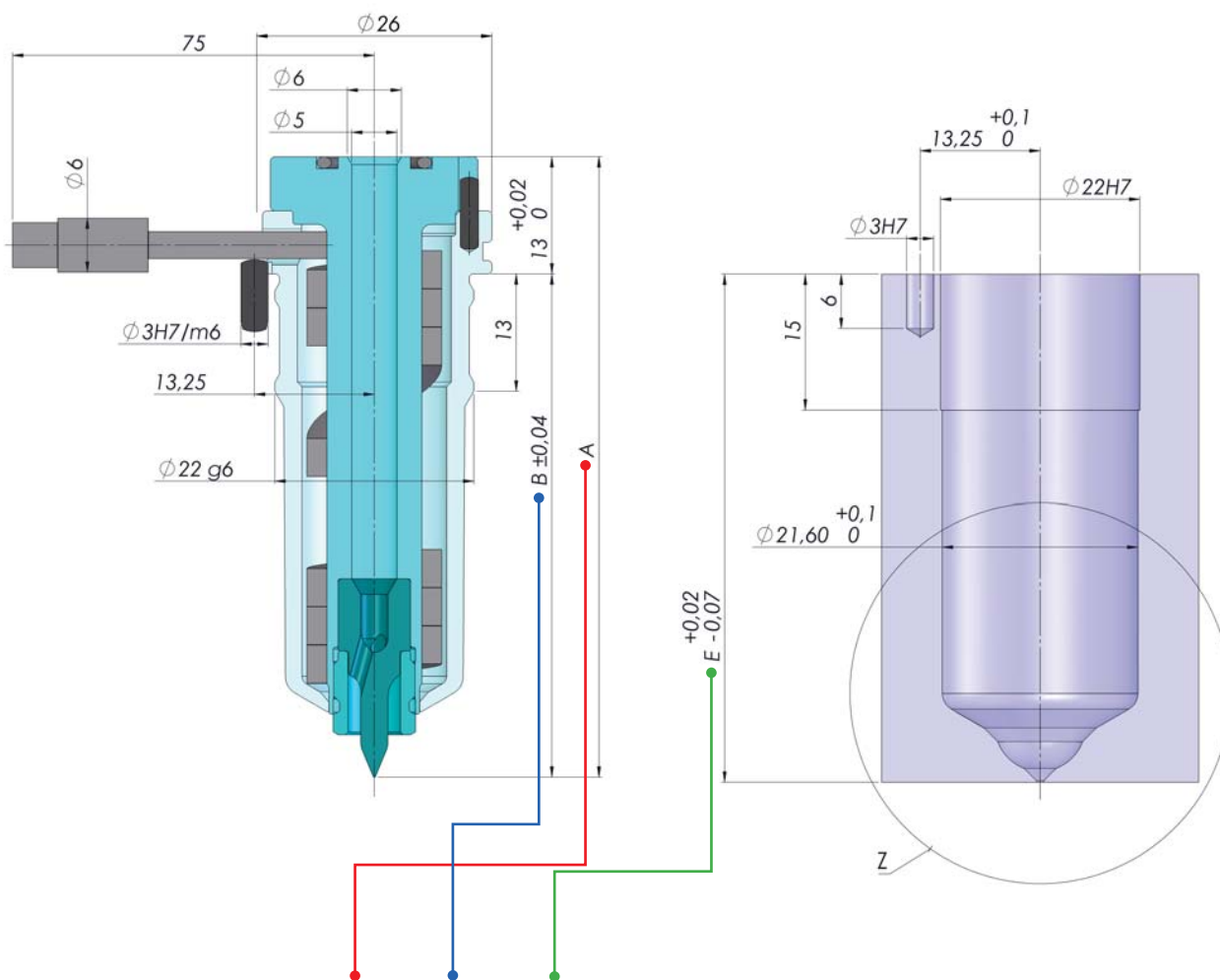
Maksymalna masa wtrysku [g]

Typ	Lepkość		
	niska	średnia	wysoka
WP-22/.../CP	50	25	12
np.	PE, PP, PS	ABS POM kop. PA, PBT	PA+WS PBT+WS PMMA, PC



## Dysza typ WP-22/.../CP przewężka pierścieniowa

### DYSZA POD ROZDZIELACZ + KOMORA DYSZY



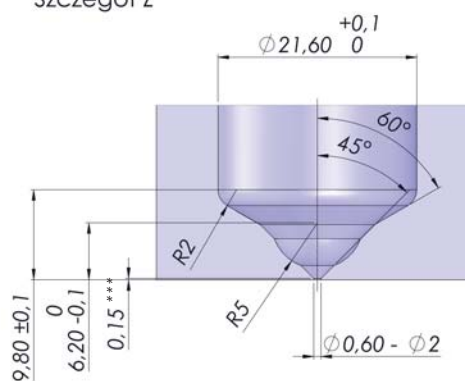
DYSZA	Nr art.	A	B	E
WP22/056	CP 22056-00-X	68,75	55,75	56
WP22/076	CP 22076-00-X	88,7	75,7	76

X = 1 dla końcówki CP-5

X = 2 dla końcówki CP-3

X = 3 dla końcówki CP-2

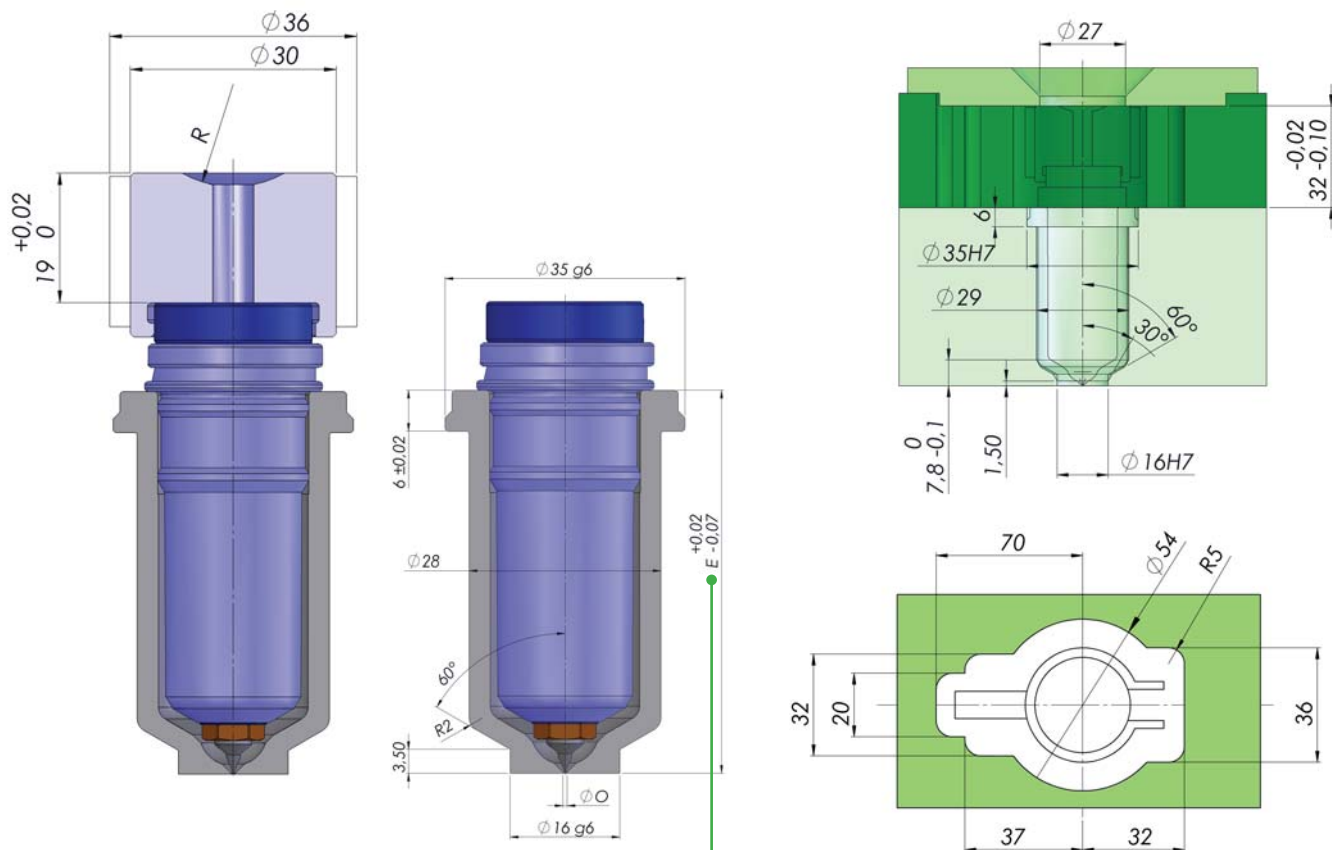
Szczegół Z



#### Wykonanie komory dyszy w obszarze przewężki

\*\*\* W przypadku wymaganej wysokiej jakości śladu po wtrysku wysokość części walcowej przewężki od 0,00 do 0,05 mm

## DYSZA CENTRALNA + TULEJA DYSZY + KOMORA DYSZY



Tuleja dyszy niestandardowa na zapytanie.

TYP	Nr art.	E	Ø 0	Ø 0 standard
OKS WP-22/056/CP	22056-12	56	0,6 ÷ 2,0	0,8
OKS WP-22/076/CP	22076-12	76		

Maksymalna siła nacisku ustnika wtryskarki na dyszę: 60kN

Pierścień centrujący powinien być przykręcony min.  
3 śrubami M 12 lub 4 śrubami M10 klasy 10.9

## Dysza typ WP-22/.../CP przewężka pierścieniowa

### CZĘŚCI ZAMIENNE, PRZYKŁADY ZAMÓWIEŃ

Typ dyszy/Część	1 Obudowa	2 Korpus	5 Grzałka	3 Torpeda cp5	3 Torpeda cp3	3 Torpeda cp2	4 Tulejka mocująca	8 Pierścień uszczelniający	7 Kotek Ø2x8	6 Kotek Ø3x8	11 Nakładka	9 Grzałka nakładki 200W	10 Termopara nakładki	12 Tuleja dyszy
WP 22/056	22056-01	22056-02	22056-05	22000-03-1	22000-03-2	22000-03-2	22000-04	22000-08	22000-07	22000-06	22000-11	22000-09	22000-10	22056-12
WP 22/076	22076-01	22076-02	22076-05											22076-12

### Przykłady zamówień

#### DYSZA

TYP	Nr art.
WP-22 / 056 / CP-3	22056-00-2

typoszereg | typ końcówki  
wymiar E

#### NAKŁADKA DYSZY CENTRALNEJ

NAZWA	TYP	Nr art.
Nakładka dyszy centralnej	EA-WP-22 / R=...	22000-11
Grzałka nakładki 200 W		22000-09
Termopara nakładki		22000-10

#### TULEJA DYSZY STANDARD

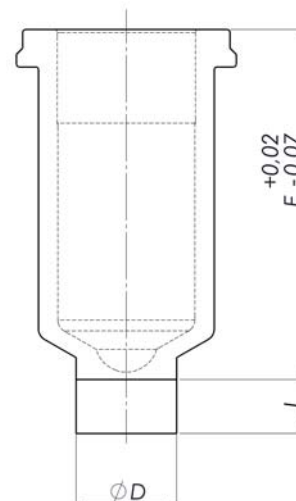
TYP	Nr art.
OKS WP-22 / 056 / CP	22056-12

typoszereg | typ końcówki  
wymiar E

#### TULEJA DYSZY O WYMIARACH SPECJALNYCH (na zapytanie):

TYP	Należy podać w zamówieniu
OKS WP-22 / 056 / CP	J=... D=...

typoszereg | typ końcówki  
wymiar E



### Objaśnienie kodu dyszy:

**AA BBB - 00 - CC**

#### gdzie:

AA = średnica  
BBB = długość  
00 = kompletna dysza  
CC - typ końcówki

1 - dla końcówki Cp5  
2 - dla końcówki Cp3  
3 - dla końcówki Cp2

#### Przykład:

WP22/056 Cp3  
22 056-00-2