

Dysza typ WP-40/.../CP przewężka pierścieniowa

DANE TECHNICZNE

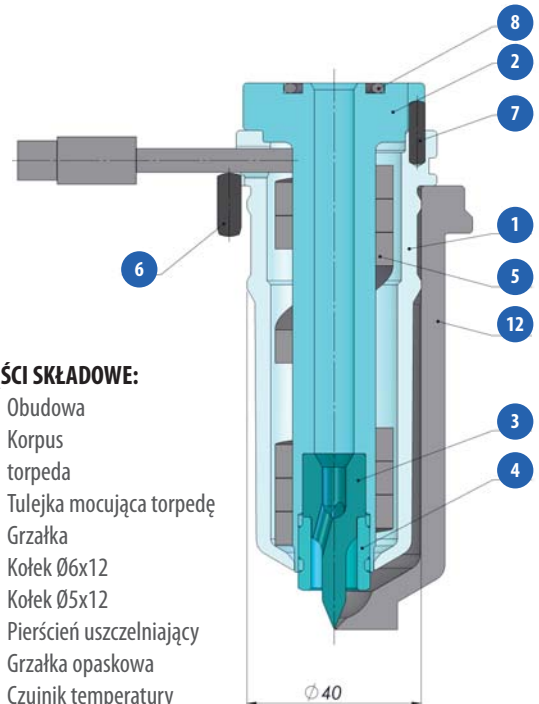
Napięcie	230 V
Czujnik temperatury	Fe-CuNi (typ J)
Długość przewodów	2000 mm
Maks. ciśnienie wtrysku	1800 bar
Korpus dyszy, obudowa	Stal narzędziowa do pracy na gorąco, o podwyższonej odporności na korozję
Końcówka	CP 5 = stop Cu CP 3 = stop Mo CP 2 = stop W

CECHY:

- wkręcana końcówka
- wszystkie części łatwo wymienne
- doskonała separacja termiczna
- równomierny profil temperatury
- ogrzewanie zewnętrzne
- bezpośredni pomiar temperatury w pobliżu końcówki dyszy
- budowa modułowa, możliwość użycia jako dysza centralna

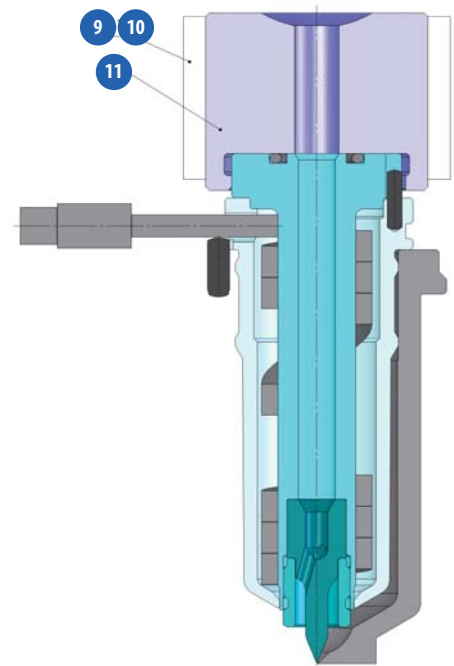
ZALETY:

- łatwa wymiana poszczególnych elementów dyszy
- końcówka w wykonaniu CP 3: wysoka odporność na ścieranie
- niewielkie zapotrzebowanie na energię
- przetwórstwo tworzywa sztucznego bez jego degradacji
- mały ślad po przewężce
- krótkie czasy cyklu



CZĘŚCI SKŁADOWE:

1. Obudowa
2. Korpus
3. torpeda
4. Tulejka mocująca torpedę
5. Grzałka
6. Kołek $\varnothing 6 \times 12$
7. Kołek $\varnothing 5 \times 12$
8. Pierścień uszczelniający
9. Grzałka opaskowa
10. Czujnik temperatury
11. Nakładka do dyszy centralnej
12. Tuleja dyszy



Wskazówki dotyczące doboru dyszy

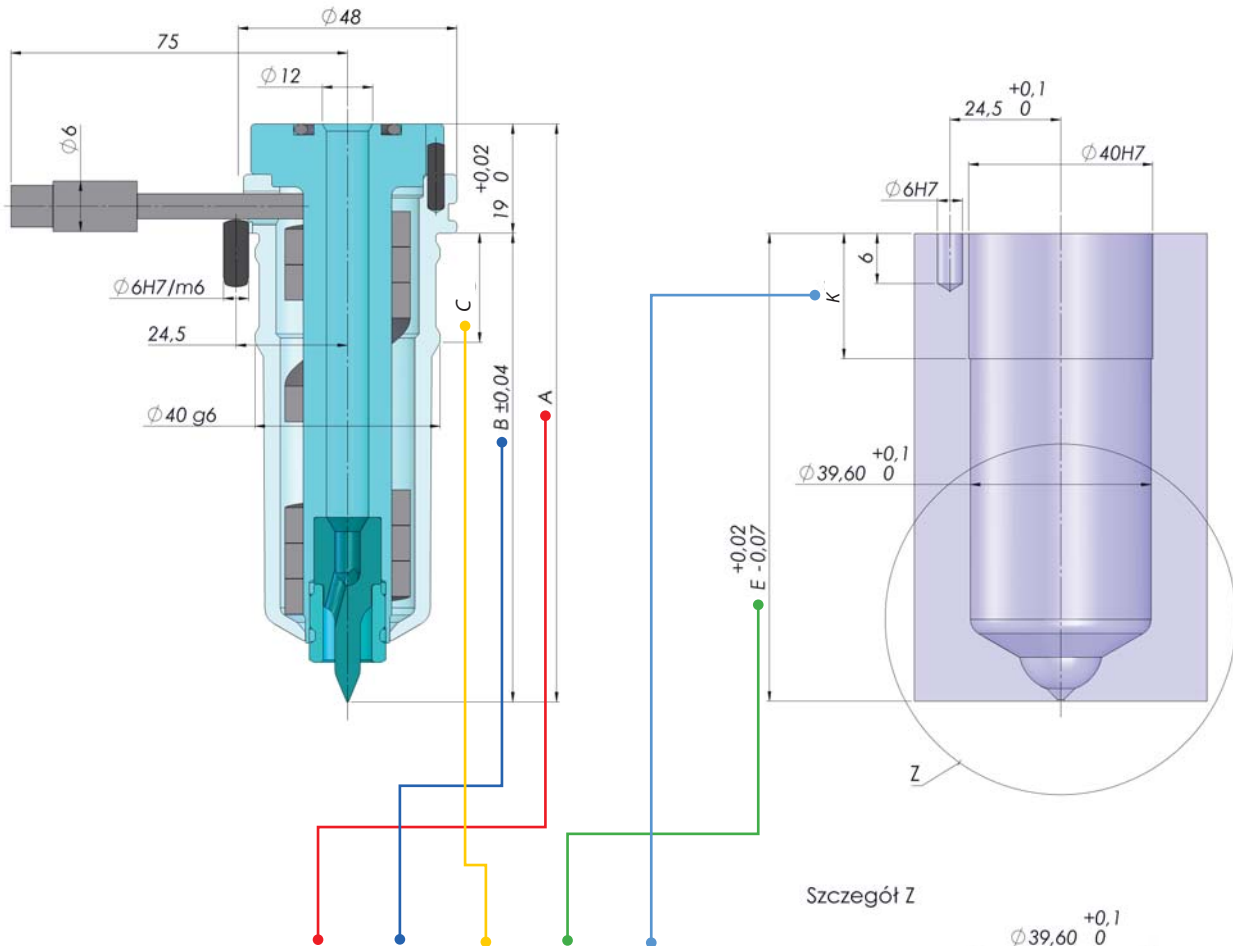
Maksymalna masa wtrysku [g]

Typ	Lepkość		
	niska	średnia	wysoka
WP-40/.../CP	2000	1000	400
np.	PE, PP, PS	ABS POM kop. PA, PBT	PA+WS PBT+WS PMMA, PC



Dysza typ WP-40/.../CP przewężka pierścieniowa

DYSZA POD ROZDZIELACZ + KOMORA DYSZY



DYSZA	Nr art.	A	B	C	E	K
WP40/061	CP 40061-00-X	79,7	60,7	23,5	61	25
WP40/081	CP 40081-00-X	99,65	80,65	23,5	81	25
WP40/101	CP 40101-00-X	119,6	100,6	43,5	101	45

X = 1 dla końcówki CP-5

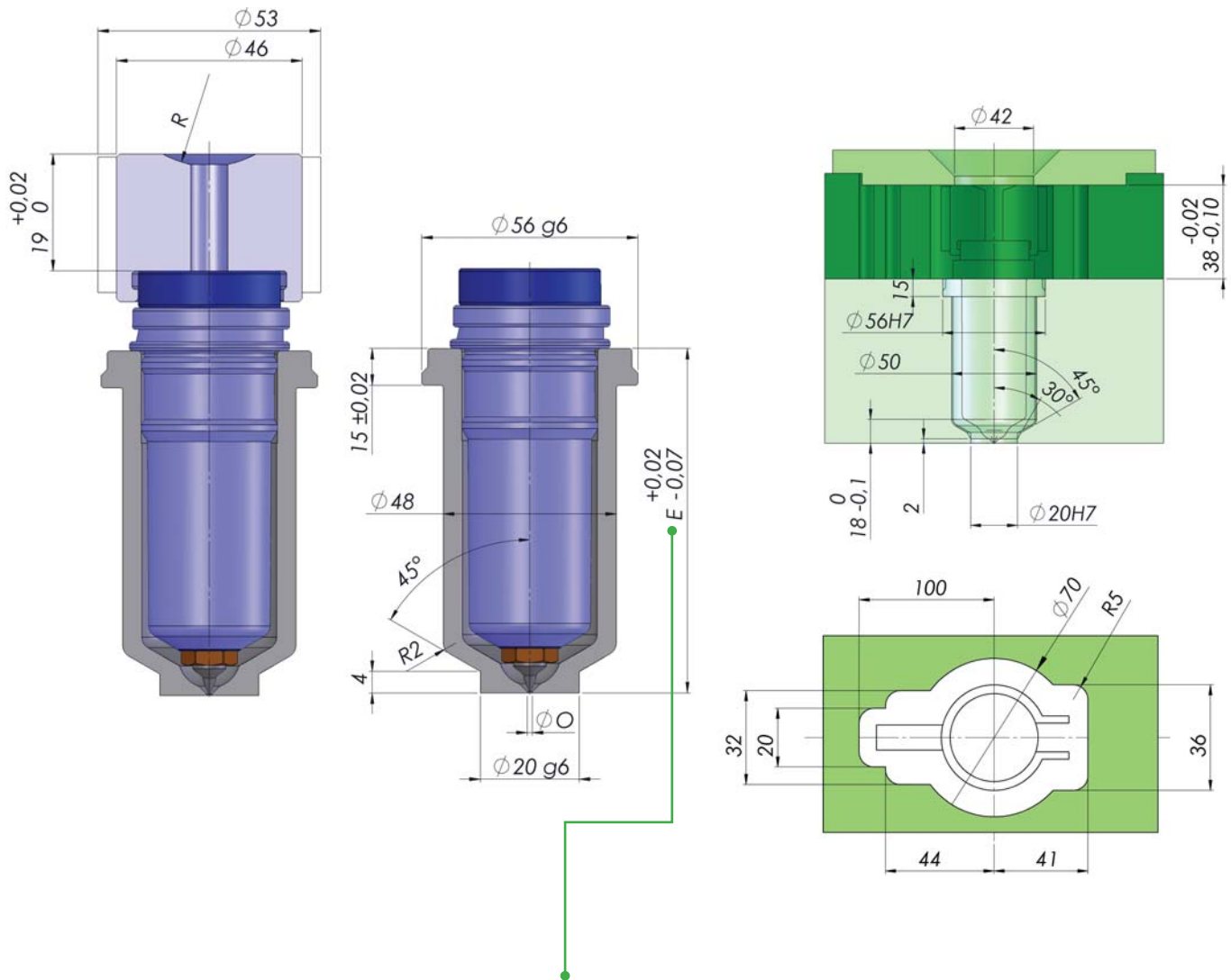
X = 2 dla końcówki CP-3

X = 3 dla końcówki CP-2

Wykonanie komory dyszy w obszarze przewężki

*** W przypadku wymaganej wysokiej jakości śladu po wtrysku wysokość części walcowej przewężki od 0,00 do 0,05 mm

DYSZA CENTRALNA + TULEJA DYSZY + KOMORA DYSZY



TYP	Nr art.	E	\emptyset	\emptyset Standard
OKS WP-40/061/CP	40061-12	61	1,5 ÷ 4,0	1,5
OKS WP-40/081/CP	40081-12	81		
OKS WP-40/101/CP	40101-12	101		

Maksymalna siła nacisku ustnika wtryskarki na dyszę: 170kN

Pierścień centrujący powinien być przykręcony min. 3 śrubami M12
lub 4 śrubami M10 klasy 10.9

Dysza typ WP-40/.../CP przewężka pierścieniowa

CZĘŚCI ZAMIENNE, PRZYKŁADY ZAMÓWIEŃ

Typ dyszy/Część	1 Obudowa	2 Korpus	5 Grzałka	3 Torpeda cp5	3 Torpeda cp3	3 Torpeda cp2	4 Tulejka mocująca	8 Pierścień uszczelniający	7 Kotek Ø5x12	6 Kotek Ø6x12	11 Nakładka	9 Grzałka nakładki 300W	10 Termopara nakładki	12 Tuleja dyszy
WP 40/061	40061-01	40061-02	40061-05	40000-03-1	40000-03-2	40000-03-3	40000-04	40000-08	40000-07	40000-06	40000-11	40000-09	40000-10	40061-12
WP 40/081	40081-01	40081-02	40081-05											40081-12
WP 40/101	40101-01	40101-02	40101-05											40101-12

Przykłady zamówień

DYSZA

TYP	Nr art.
WP-40 / 061 / CP-3	40061-00-2

typoszereg

typ końcówki

wymiar E

NAKŁADKA DYSZY CENTRALNEJ

NAZWA	TYP	Nr art.
Nakładka dyszy centralnej	EA -WP-40 / R= ...	40000-11
Grzałka nakładki 300 W		40000-09
Termopara nakładki		40000-10

TULEJA DYSZY - STANDARD

TYP	Nr art.
OKS WP-40 / 061 / CP	40061-12

typoszereg

typ końcówki

wymiar E

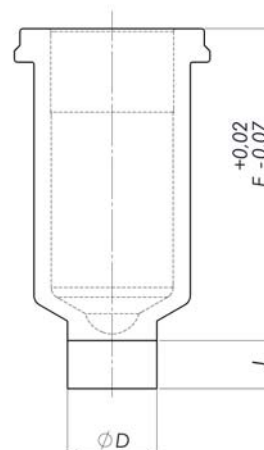
TULEJA DYSZY O WYMIARACH SPECJALNYCH (na zapytanie):

TYP	Należy podać w zamówieniu
OKS WP-40 / 061 / CP	J=... D=...

typoszereg

typ końcówki

wymiar E



Objaśnienie kodu dyszy:

AA BBB - 00 - CC

gdzie:

AA = średnica

BBB = długość

00 = kompletna dysza

CC - typ końcówki

1 - dla końcówki Cp5

2 - dla końcówki Cp3

3 - dla końcówki Cp2

Przykład:

WP40/061 Cp3

40 061-00-2