

**4-punktowy system GK zbalansowany reologicznie, o wymiarach gabarytowych 246x56.**

W celu zapewnienia prawidłowej pracy systemu, zostały wykonane obliczenia spadku ciśnienia tworzywa w kanałach rozdzielacza i dysz. Analiza numeryczna, wykonana w programie Cadmould, wykluczyła ewentualne problemy związane z nadmiernym spadkiem ciśnienia wtrysku w kanałach oprowadzających. Symulacje komputerowe wtrysku przeprowadzone w Wadim Plast są powszechnym elementem analizy pracy systemu GK.



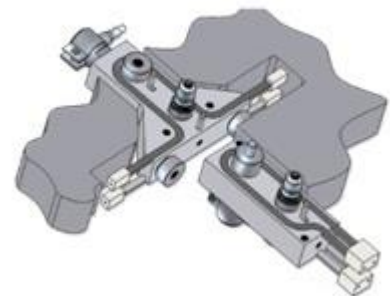
**4-punktowy system GK o wymiarach gabarytowych 368x288.**

Wiemy, że w przypadku projektowania systemu nie liczy się jedynie wybór odpowiednich średnic kanałów rozprowadzających tworzywo. Bardzo ważnym elementem jest właściwa geometria systemu, która w żadnym wypadku nie może osłabić sztywności formy. Szczególnie w przypadku dużych wyprasek oraz dużych form ma to ogromne znaczenie

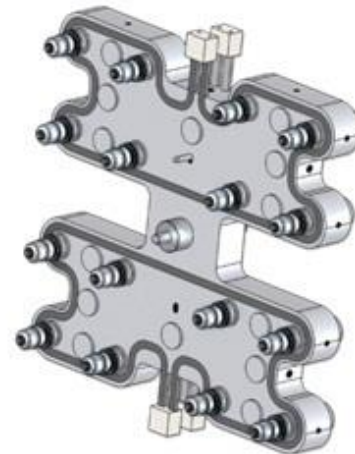


**System GK do formy dwukomponentowej**

Wadim Plast, opierając się na własnych długoletnich doświadczeniach w produkcji systemów GK, prowadzi badania nad pracą rozdzielaczy i dysz na formach testowych i przy użyciu różnych typów tworzyw. W ten sposób ciągle doskonalimy nasze systemy GK i opracowujemy nowe rozwiązania. We współpracy z klientem, dokonujemy analizy konkretnych problemów, tworzymy rozwiązania w zależności od potrzeb.



**16-punktowy system GK o wymiarach gabarytowych 390x370**



**System SV12 4x3**

Dwunastopunktowy system GK WADIM PLAST o układzie punktów wtrysku 4 x 3, wymiarach gabarytowych 356 x 256 x 60, rozdzielacz w pełni zbalansowany mechanicznie na dwóch poziomach kanałów rozdzielających.



**System SV12 6x2**

12-punktowy system GK WADIM PLAST o układzie punktów wtrysku 6 x 2, wymiarach gabarytowych 476 x 270 x 60, rozdzielacz w pełni zbalansowany mechanicznie na dwóch poziomach kanałów rozdzielających.



**System SV24**

24-punktowy system GK WADIM PLAST o układzie punktów 6x4, wymiarach gabarytowych 356 x 236 x 60, rozdzielacz w pełni zbalansowany mechanicznie na dwóch poziomach kanałów rozdzielających.



## Gorąca połówka

W pełni funkcjonalna „gorąca połówka” z zabudowanym systemem GK WADIM PLAST opartym na rozdzielaczu BV4 w pełni zbalansowanym mechanicznie.

Korpus gorącej połówki: 496 x 296 mm, z płytą rozdzielacza grubości 116 mm.

Gorące połówki wykonujemy na bazie korpusów własnych jak i powierzonych.

