

PEŁNE OPROGRAMOWANIE DO PRECYZYJNEJ SYMULACJI SKURCZU ORAZ WYPACZEŃ

OPROGRAMOWANIE SPECJALISTYCZNE DO OPRACOWYWANIA CZĘŚCI, FORM ORAZ PROCESU

Pakiet oprogramowania Warp Expert zawiera podstawowe produkty specjalistycznej linii produktów Cadmould® 3D-F, służących do precyzyjnego opracowywania części, form oraz procesów używanych w formowaniu wtryskowym.

Warp Expert posiada ponad 20 lat doświadczenia w przewidywaniu kurczliwości oraz wypaczeń, dzięki niezawodnemu działaniu produktów rodziny Cadmould® 3D-F, z powodzeniem rozwijanej przez Simcon w Niemczech od ponad 25 lat.

Cadmould® 3D-F wykorzystuje wysoko precyzyjną metodę 3D-F, opracowaną przez Simcon specjalnie z myślą o symulacji procesu formowania wtryskowego, dzięki czemu Cadmould® 3D-F stanowi najlepsze rozwiązanie do symulacji.

CECHY DZIAŁANIA WARP EXPERT

- Dokładnie oblicza skurcz i wypaczenia
- Dokładnie mierzy wielkość deformacji części dzięki zintegrowanym funkcjom pomiaru
- Przedstawia wyniki w sposób graficzny oraz w przekrojach 3D
- Określa informacje na temat kompensacji wypaczeń na potrzeby procesów inżynierii wstecznej
- Wskazuje miejsce i głębokość deformacji
- Oblicza kompensację skurczu (wzdłuż i w poprzek)
- Optymalizuje formy rodzinne i wielogniazdowe
- Automatyczne balansowanie kanałowych doprowadzających tworzywo
- Zmienia parametry procesowe, korzystając z DOE (design of experiment)
- Określa dokładny czas wyjęcia wypraski z formy oraz masę tworzywa niezbędną do uformowania wyrobu
- Symuluje fazy wtrysku, docisku i chłodzenia (napelnianie, ciśnienie, temperatury, orientacja włókien, siła zwarcia, skurcz i wypaczenia, ...)

ZALETY WARP EXPERT

- Ograniczenie konieczności poprawek form
- Rozwiązywanie problemów z wypaczeniami
- Szybkie porównanie wariantów
- Sprawdzanie realności wymiarów
- Optymalizacja procesu formowania wtryskowego

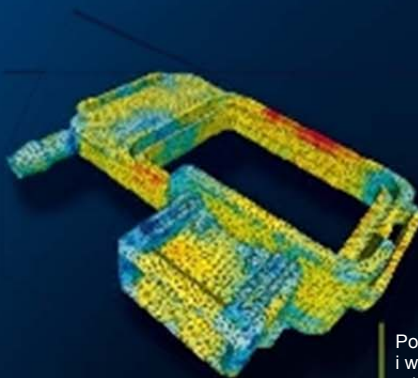
KORZYŚCI WYNIKAJĄCE Z WARP EXPERT

- Umożliwia przewidywanie wyników poprzez wczesne rozpoznawanie i unikanie problemów

- Rozpoznaje krytyczne obszary formy w celu zmniejszenia kosztów naprawy błędów

Korzyści Warp Expert dla użytkowników:

- Łatwa integracja z projektem i konstrukcją: Import geometrii części w formatach STL, STEP i IGES, dzięki integracji jądra CAD (inne formaty dostępne jako opcja)
- Zintegrowane dostosowanie grubości ścianki formowanych części niezależne od CAD
- Automatyczne tworzenie raportów: HTML, MSWord®, MSPowerPoint®



Podczas obliczania kurczliwości i wypaczenia uwzględnia orientację włókien

OBSZARY ZASTOSOWAŃ:

- Dokładne opracowywanie formowanej części oraz formy
- Optymalizacja procesu formowania wtryskowego

RODZAJ PRODUKTU:

- Samodzielne pełne oprogramowanie specjalistycznej linii produktów Cadmould® 3D-F, odpowiednie dla systemu operacyjnego Windows®.
- Może zostać w każdym momencie rozszerzone o kolejne moduły Cadmould® 3D-F (np. o moduł Cool)